

## QU'EST-CE QUE *SPODOPTERA FRUGIPERDA*?

*Spodoptera frugiperda*, communément appelé « Légionnaire d'automne » ou « Noctuelle américaine du maïs », est un ravageur lépidoptère qui affecte les cultures agricoles telles que le maïs ou le coton. Sa lutte est un défi majeur compte tenu de sa capacité à affecter diverses cultures, de sa rapide adaptation au climat et de sa résistance aux insecticides.

Il s'agit d'un ravageur (selon le règlement délégué (UE) 2019/1702), réglementé dans l'Union européenne (UE) par le règlement (UE) 2016/2031, le règlement (UE) 2019/2072 et le règlement d'exécution (UE) 2023/1134 de la Commission. En cas de détection de sa présence, il convient d'agir rapidement et efficacement, de déterminer sa répartition et de la combattre afin d'éviter sa propagation et de l'éradiquer.

### MORPHOLOGIE ET CYCLE DE VIE

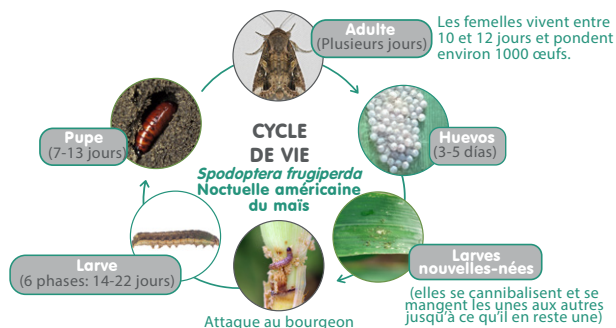
*Spodoptera frugiperda* a souvent de multiples générations par an. Son cycle de vie complet peut durer entre 19 et 48 jours dans les climats chauds, et peut s'étendre jusqu'à 90 jours dans des conditions plus froides. Comme la plupart des insectes, il passe par quatre phases : œuf, larve, nymphe et adulte.

**Œuf:** Les femelles sont très fécondes et peuvent pondre entre 1 200 et 2 000 œufs au cours de leur vie. Les œufs sont petits, de couleur grisâtre ou verdâtre, et sont déposés sous les feuilles en masses que la femelle recouvre de poils de son abdomen pour les protéger.

**Larves:** C'est la phase où la larve est la plus nuisible et la plus reconnaissable. Elle peut atteindre jusqu'à 40 mm et présente une tête avec une marque caractéristique en forme de « Y » inversé. Les larves nouvellement nées se nourrissent des feuilles et, à mesure qu'elles grandissent, elles migrent vers d'autres parties de la plante ou vers d'autres plantes, se réfugiant fréquemment dans le collet du maïs, où elles créent un bouchon d'excréments qui les protège du climat et des insecticides.

**Pupe:** Elles se forment dans le sol, dans des chambres creusées par la larve.

**Adulte:** c'est un papillon nocturne de couleur gris-brun, aux ailes assez sombres avec des taches blanches et des ailes postérieures blanches, capable de voler sur de longues distances.



**SANIDAD AGRÍCOLA ECONEX, S.L.** ne garantit que la composition, la formulation et le contenu des produits, étant responsable des dommages qui ont leur cause directe, immédiate et exclusive dans la composition, la formulation et le contenu des produits commercialisés. **SANIDAD AGRÍCOLA ECONEX, S.L.** n'est pas responsable des dommages dont la production est due, totalement ou partiellement, à des facteurs extérieurs à l'entreprise, tels que, par exemple, les conditions météorologiques, l'application ou le mélange avec d'autres produits. De même, **SANIDAD AGRÍCOLA ECONEX, S.L.** fournira des recommandations et des informations basées sur des études et des tests approfondis et rigoureux que l'utilisateur devra respecter lors de l'utilisation des produits. L'utilisateur sera responsable de tout dommage causé, en tout ou en partie, par l'inobservation totale ou partielle des instructions fournies, ainsi que de tout ce qui se rapporte à l'efficacité finale des produits et qui trouve son origine dans l'inobservation totale ou partielle des instructions et des informations fournies par l'entreprise.



*Spodoptera frugiperda*

www.spodopterafrugiperda.fr



SCANNE-MOI



VISITEZ NOTRE SITE WEB



VISITEZ NOTRE BOUTIQUE EN LIGNE

CODE	NOM COMMERCIAL	IMAGE
UIPHOVA066	ECONEX SPODOPTERA FRUGIPERDA 2 MG 45 JOURS Diffuseur de phéromone avec une durée de 45 jours sur le terrain	
UIPFETA001	ECONEX POLILLERO	
UIPFETA298	ECONEX POLILLERO BASE TRANSPARENT ADAPTÉ POUR LE SUPPORT	
UIPFETA242	ECONEX TRIANGULAIRE BLANC JETABLE	
UIPFETA240	ECONEX TRIANGULAIRE BLANC MINI JETABLE	
UIPFETA273	ECONEX TRIANGULAIRE BLANC PLIABLE SANS LAMES	
UIPFETA300	ECONEX SUPPORT SPÉCIAL POUR POLILLERO	



#### Service

24 / 48 h.

Espagne péninsulaire



Autres destinations sur demande



**SANIDAD AGRÍCOLA ECONEX, S.L.**  
CIF / VAT: ESB73108748  
C/ Mayor, Nº 15 Bis - Edificio ECONEX, 30149  
SISCAR - Santomera - MURCIA (Espagne, UE)

Service client: 900 502 401

Tel. + 34 968 86 03 82 / +34 968 86 40 88

Web: www.e-econex.eu

E-mail: econex@e-econex.com

DISTRIBUÉ PAR:

PRODUITS FABRIQUÉS EN ESPAGNE  
© SANIDAD AGRÍCOLA ECONEX, S.L., 2025

## ECONEX SPODOPTERA FRUGIPERDA 2MG 45 JOURS



### BIOCONTRÔLE

Noctuelle américaine du maïs

www.spodopterafrugiperda.fr





## DESCRIPTION

CODE	NOM COMMERCIAL
UIPHOVA066	ECONEX SPODOPTERA FRUGIPERDA 2 MG 45 JOURS Diffuseur de phéromone sexuelle pour attirer les mâles de <i>Spodoptera frugiperda</i> , avec une durée d'action de 45 jours sur le terrain.

Diffuseur d'attractif de phéromone en forme de capsule, contenant la formule de principe active pour attirer les mâles de *Spodoptera frugiperda*. Il est emballé individuellement dans un sachet en aluminium avec une étiquette de caractéristiques techniques. Une fois sorti de son emballage, il ne nécessite aucune opération d'activation. Il suffit de le placer correctement dans le piège.



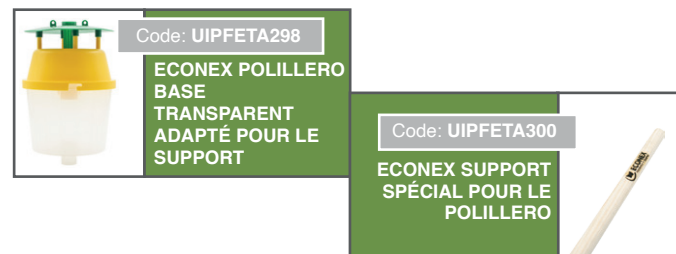
## DÉTECTION ET SUIVI

Entre 1 et 3 pièges par hectare doivent être placés. Les pièges doivent être présents dans les cultures, deux ou trois semaines avant le vol de l'insecte.



## MATÉRIEL REQUIS

Un piège **ECONEX POLILLERO**, **ECONEX POLILLERO BASE TRANSPARENT ADAPTÉ POUR LE SUPPORT**, **ECONEX TRIANGULAIRE BLANC JETABLE**, **ECONEX TRIANGULAIRE BLANC PLIABLE SANS LAMES** ou **ECONEX TRIANGULAIRE MINI JETABLE** est recommandé avec un diffuseur **ECONEX SPODOPTERA FRUGIPERDA 2 MG 45 JOURS**.



## PÉRIODE D'EMPLOI

La période d'apparition de *Spodoptera frugiperda* dépend surtout du climat et la région, mais en générale, sa présence est plus associée aux climats chauds et aux saisons sèches.

Dans les régions tropicales et subtropicales, elle peut être présente toute l'année, tandis que dans les zones à climat tempéré et à saisons marquées, elle apparaît principalement du printemps jusqu'au début de l'automne.



## FACTEURS



Les températures élevées et les faibles précipitations favorisent leur développement et leur reproduction.



La disponibilité de cultures sensibles à leur attaque, comme le maïs, avec des semis échelonnés ou permanents, facilite leur reproduction.



L'absence de rotation des cultures permet au ravageur de s'installer et de ne pas interrompre son cycle biologique.



Absence d'ennemis naturels.

Pour plus d'informations sur l'amélioration de la biodiversité, scannez le QR ou allez sur:

[www.nidalesyrefugios.com](http://www.nidalesyrefugios.com)



SCANNE-MOI



## DOMMAGES

Les dégâts sont principalement causés par les larves et peuvent être sévères et affecter considérablement la productivité de la culture.

Dans les premières étapes de la culture, les jeunes larves grattent les feuilles tendres, ce qui peut causer des perforations et même une défoliation complète.

À des étapes plus avancées, les larves perforent le cœur de la plante, où elles creusent des galeries, coupent les feuilles émergentes et déposent leurs excréments, formant ainsi un « bouchon » qui empêche le développement normal de la culture.

En cas de dégâts importants, elles peuvent entraîner la mort du bourgeon ou la déformation de la plante.



## STOCKAGE

Le produit doit se conserver dans son emballage d'origine, dans le réfrigérateur à 4°C ou au congélateur à -18°C, auquel cas il sera effectif pendant 2 et 4 ans respectivement. Maintenez-les à l'écart des aliments et des boissons.